



CASO CLINICO DEL MESE

# Riabilitazione a carico immediato con numero ridotto di impianti

Angelo Cardarelli  
Filippo Cardarelli  
Raffaele Vinci

Università Vita-Salute San Raffaele,  
Milano; Corso di Laurea Magistrale  
in Odontoiatria e Protesi Dentaria  
Presidente: Prof. E.F. Gherlone  
IRCCS Ospedale San Raffaele,  
Milano Dipartimento di Odontoiatria  
Direttore: Prof. E.F. Gherlone

✉ angelo\_cardarelli@libero.it



**FIG. 1**

Ortopanoramica iniziale.

**FIG. 2**

Situazione clinica iniziale:  
visione extraorale.

**FIG. 3**

Situazione clinica iniziale:  
visione oclusale.

**FIG. 4**

Situazione clinica iniziale:  
visione frontale.



**FIG. 5**

Avulsione degli elementi  
dentari e scheletrizzazione  
ossea.

**FIG. 6**

Isolamento dei nervi  
mentonieri.

**FIG. 7**

Osteotomia  
ed applicazione  
della Just-Guide.

Il presente caso clinico descrive la riabilitazione implantoprotesica a carico immediato secondo la metodica "Just On 4" che ha permesso alla paziente di ottenere sin da subito una protesi provvisoria avvitata garantendo funzionalità ed estetica immediata. In considerazione delle attuali condizioni socio-economiche, è oggi importante potere offrire ai pazienti completamente o parzialmente edentuli delle possibilità di trattamento che siano sostenibili dal punto di vista economico e biologico.



diagnosi

%  
**IMG**

**14%**



studio

%  
**IMG**

**14%**



trattamento

%  
**IMG**

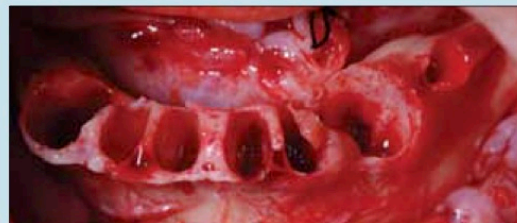
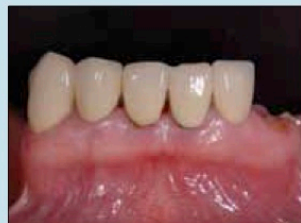
**59%**



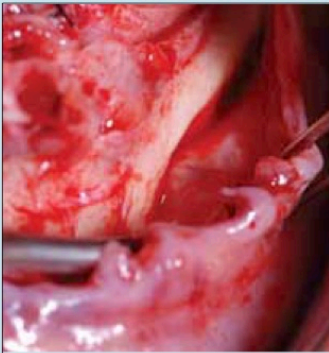
controllo

%  
**IMG**

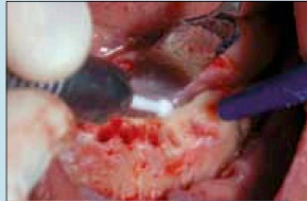
**14%**



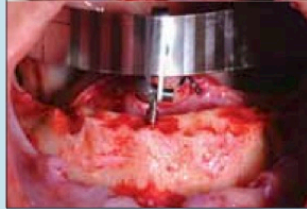
## CASO CLINICO DEL MESE



6



7



**FIG. 8**

Inserimento degli impianti distali con un angolazione di 30°.

**FIG. 9**

Impianti inseriti secondo la metodica Just On 4.

**FIG. 10**

Sutura dei lembi.

**FIG. 11**

Provvisorio con carico immediato.

**FIG. 12**

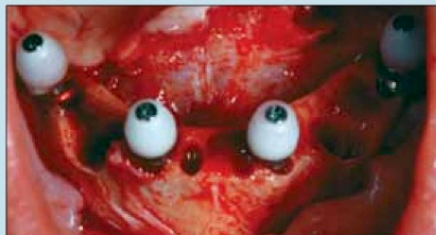
Guarigione dei tessuti a quattro mesi dal carico.

**FIG. 13**

Finalizzazione protesica.



8



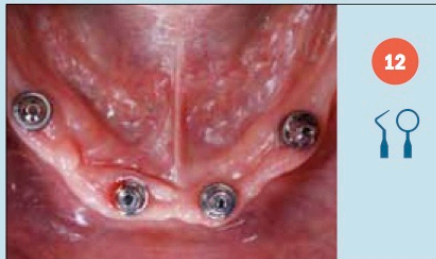
9



10



11



12



**FIG. 14**

Situazione clinica finale.

**FIG. 15**

Ortopanoramica finale.



13



14



15

